

# TAPKITE SPALVŲ EKSPERTU




Išsamus vadovas jūsų augančiam  
koloristikos verslui

# TURINYS

1. DAŽAI IR ŠVIESINIMO PRIEMONĖS ..... 10
  - Color XG®
  - Crema XG®
  - The Demi
  - POP XG™ & InkWorks®
  - Paul Mitchell® Blonde
2. PRIEŽIŪRA PO DAŽYMO ..... 42
3. PO PADIDINAMUOJU STIKLU: YPATYBĖS ..... 46



# SVEIKINAME NUSPRENDUS TAPTI SPALVŲ EKSPERTU



Šis vadovas – išsamus šaltinis, sukurtas padėti jums naudotis PaulMitchell® plaukų priežiūros programa ir pasiekti didžiausio pasisekimo profesinėje srityje. Čia rasite nuoseklią informaciją apie visas dažų serijas.

Mūsų tikslas: palaikyti jus ir jūsų klientus visose srityse.

John Paul Mitchell Systems® gali pasiūlyti kiekvienam klientui ir kiekvienam meistrui tai, ko jiems reikia. Mes kuriame dažus plaukų meistrams. Itin platus asortimentas atvers jums duris į platesnį teikiamų paslaugų spektrą ir padės sėkmingai padidinti pardavimus.





CRÈME DE COULEUR À PERMANENCE ÉCLAIRÉE  
COLORS VIBRANTS TEMPORAIREMENT ÉCLAIRÉS  
TINT IN CREAM TEMPORARILY BRIGHTENED

180ml e 6 fl. oz.



PAUL MITCHELL  
COLOR

XG

90ml e 3 fl. oz.



9V

100ml e 3.4 fl. oz.

Mes kuriame  
dažus plaukų  
meistrams ...



PAUL MITCHELL  
COLOR

XG

90ml e 3 fl. oz.



PAUL MITCHELL  
CREMA

XG

90ml e 3 fl. oz.

# NUOSTABIOS SPALVOS, KURIAS LENGVA PAMILTI



## NUOSTABIOS SPALVOS, KURIAS LENGVA PAMILTI

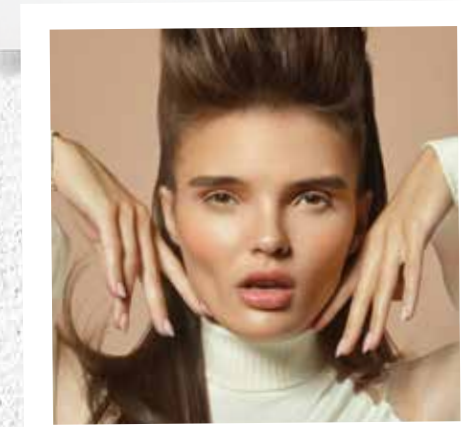
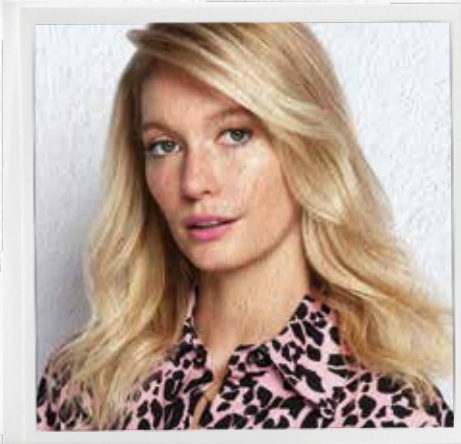
Virš 300 permanentinių, demi-permanentinių (tonuojančių) ir semi-permanentinių dažų spalvų bei platus šviesinimo priemonių asortimentas leido Paul Mitchell® tapti stiprių lyderiu koloristikos rinkoje. Kiekvienas produktas įrodė, jog gali suteikti įspūdingą spalvos rezultatą, kerintį blizgesį ir efektyviai puoselėti plaukus.

## 40 METŲ PROFESIONALIOJE PLAUKŲ PRIEŽIŪROJE

Prieš 40 metų John Paul DeJoria ir Paul Mitchell pradėjo kurti profesionalų verslą, turėjusį aprūpinti plaukų meistrus visais įrankiais ir priemonėmis, leidžiančiais jiems sėkmingai ir meistriškai kurti grožį. John Paul Mitchell Systems® iki šiandien rūpinasi, kad jų produktai atsidurtų tik ten, kur jie priklauso – profesionaliuose grožio salonuose.

## SVARBIAUSIA – ŠEIMA

Iki pat šių dienų JPM yra ištikimo grožio meistrams. Ir nuoširdžiai ketina likti būtent tokiais: ištikimu ir nepriklausomu šeimos verslu. Būtent todėl JPMS™ įmonės akcijos net 360-iai metų perduotos į šeimos fondą.



# SU PASIDIDŽIAVIMU PRISTATOME:

Paul Mitchell® priemonės plaukų dažymui ir tonavimui


	The Demi Flashtoner	The Demi	Crema XG®	Color XG®	Pop XG I InkWorks®
					
Produktas	Demi-permanentiniai skysti geliniai dažai be amoniako	Demi-permanentiniai skysti geliniai dažai be amoniako	Demi-permanentiniai kreminiai dažai be amoniako	Permanentiniai kreminiai dažai su amoniaku	Semi-permanentiniai tiesioginio poveikio dažai be amoniako
	Švelnūs atspalviai be bazinės spalvos. Gelinio pagrindo.	Sodrūs atspalviai nedidelio kiekio žilų plaukų uždažymui. Nešviesina plaukų. Gelinio pagrindo.	Dar sodresni atspalviai iki 30% žilų plaukų uždažymui. Kreminio pagrindo.	Permanentiniai dažai 100% žilų plaukų uždažymui ir plaukų šviesinimui iki 4 lygių. Kreminio pagrindo.	Švelnūs ir sodrūs atspalviai. Kreminės konsistencijos. InkWorks® konsistencija skystesnė.
Visi Paul Mitchell® dažai yra veganiški, be glitimo ir parabenų.					
Naudojimas	Idealiai tinka dažyti natūraliai šviesiems arba pašviesintiems 9-10 lygio plaukams. Išlaiko, atgaivina ar neutralizuoja spalvą tame pačiame lygyje.	Idealiai tinka norint suteikti spalvai gylio ir blizgesio, ją atgaivinti. Taip pat tinka plaukų ilgio ir galiukų spalvos suvienodinimui arba spalvos atšviežinimui tarp kelių dažymų.	Idealiai tinka dažant šaknis su Color XG®, norint suvienodinti spalvą visame plaukų ilgyje. Taip pat tinka šviesintų plaukų tonavimui ir kūrybiniam dažymui su folija arba laisvų rankų technikomis.	Idealiai tinka šaknų dažymui, žilų plaukų uždažymui ir plaukų šviesinimui.	Idealiai tinka kūrybiniam šviesių ar šviesintų plaukų dažymui.
	Maišykite santykiu 1:1 su Paul Mitchell® Processing Liquid aktyvatoriumi. Tepkite ant sausų arba rankšluosčiu nusausintų plaukų. Poveikio laikas: 2-10 min. Spalva išsilaiko 4-6 savaites.	Maišykite santykiu 1:1 su Paul Mitchell® Processing Liquid aktyvatoriumi. Tepkite ant sausų arba rankšluosčiu nusausintų plaukų. Poveikio laikas: 20 min. Spalva išsilaiko 4-6 savaites.	Maišykite santykiu 1:1 su Paul Mitchell® 10 vol kreminiu aktyvatoriumi. Tepkite ant sausų arba rankšluosčiu nusausintų plaukų. Poveikio laikas: 5-20 min. Spalva išsilaiko 4-6 savaites.	Maišykite santykiu 1:1 su Paul Mitchell® 5-40 vol kreminiu aktyvatoriumi. Tepkite ant sausų arba rankšluosčiu nusausintų plaukų. Poveikio laikas: 5-35 min. Spalva išsilaiko 4-6 savaites.	Naudokite grynus arba maišykite su Paul Mitchell® kondicionieriumi. Tepkite ant sausų plaukų. Poveikio laikas: 5-30 min. Išsilaikymas priklauso nuo plaukų porėtumo ir struktūros.
Patarimas	Tepkite ant drėgnų plaukų tiesiai iš buteliuko.		Tepkite ant plaukų su dažymo teptuku.		Naudokite kartu su kondicionieriumi.

švelnūs

ryškūs



## Paul Mitchell® priemonės plaukų šviesinimui

	SynchroLift®+	SynchroLift® Soft	Dual-Purpose Lightener	SkyLight®
				
<b>Produktas</b>	Nedulkantys mėlynos spalvos milteliai, šviesinantys plaukus net iki 9 lygių.	Šviesinimo kremas, šviesinantis plaukus iki 7 lygių.	Nedulkantys baltos spalvos milteliai, šviesinantys plaukus iki 7 lygių.	Milteliai laisvų rankų technikoms, šviesinantys iki 7 lygių.
	Sudėtis praturtinta sviestmedžio aliejumi. Išgaunamas ypač švelnus, kremiškas mišinys.	Sudėtis praturtinta sviestmedžio aliejumi, minkština ir švelnina plaukus.	Sudėtis praturtinta natūraliais aliejais, neleidžia plaukams išsausėti.	Ryžių miltai ir kaolino molis sukuria apsauginę plėvelę, neleidžiančią mišiniui išsausėti ir nutekėti.
Visos Paul Mitchell® šviesinimo priemonės yra veganiškos, be glitimo ir parabenų.				
<b>Naudojimas</b>	Idealiai tinka šaknų šviesinimui prie pat galvos odos, dažymui su folija ir spalvos korekcijoms.			Idealiai tinka darbui laisvų rankų technikomis, ypač dažant balayage ir sruogelėmis be folijos.
	Tepkite ant sausų plaukų. Jei mišinį tepsite ant galvos odos, naudokite 20 vol Paul Mitchell® kreminį aktyvatorių. Jei mišinio ant galvos odos netepsite, naudokite tokį aktyvatorių, koks yra tinkamas pagal jūsų pageidaujamą rezultatą.			Tepkite ant švarių, sausų plaukų.
	1: 2 maišymo santykis: 1 kupinas šaukštelis SynchroLift®+ 60 g/ml Paul Mitchell® kreminio aktyvatoriaus. Gerai išmaišykite, kol išgausite kremingą konsistenciją.	<b>DAŽANT PRIE ODOS</b> 1: 1,5 maišymo santykis: 30 g/ml SynchroLift® Soft su 45 g/ml Paul Mitchell® kreminio aktyvatoriaus.  <b>NEDAŽANT PRIE ODOS</b> 1: 1 maišymo santykis: 30 g/ml SynchroLift® Soft su 30 g/ml Paul Mitchell® kreminio aktyvatoriaus.	1: 1,75 maišymo santykis: 1 šaukštelis Dual-Purpose Lightener su 50 g/ml Paul Mitchell® kreminio aktyvatoriaus. Aktyvatorių pilkite po truputį, kol išgausite reikiamą konsistenciją.	1: 1,5 maišymo santykis: 1 šaukštelis SkyLight® su 45 g/ml Paul Mitchell® kreminio aktyvatoriaus. Gerai išmaišykite, kol išgausite kremingą konsistenciją.
	Poveikio laikas iki 50 min	Poveikio laikas iki 45 min	Poveikio laikas iki 45 min	Poveikio laikas iki 50 min
<b>Svarbu</b>	Poveikio laikas priklauso nuo jūsų pageidaujamo šviesinimo rezultato ir nuo plaukų būklės. Švelniai nuvalykite mišinį nuo nedidelės sruogos ir įvertinkite rezultatą. Jei poveikio laiką reikia pratęsti, sruogą vėl užtepkite mišiniu. Šviesinimo metu nenaudokite karščio.			

PAUL MITCHELL

COLOR

Permanent cream hair color

XG



IVAIRŪS.



PR



KŪRYBINGI.



REIKŠMINGI.



ABANGŪS.



NUOSTABŪS.



## PATIKIMAS POVEIKIS. NUOSTABUS REZULTATAS

Sukurti Italijoje koloristikos ekspertų, XG plaukų dažai yra lengvai naudojami, patikimi ir užtikrinantys trokštamą rezultatą. Paletėje rasite ir ryškiausią raudoną, ir 100% žilus plaukus uždažančius dažus: specialiai meistriškam darbui kurtas, tarpusavyje be jokių ribų maišomas spalvas. Su Color XG® nebus jokių nemalonių staigmenų – tik visuomet toks rezultatas, kokio norėjote. Visuomet graži spalva.

**CoverSmart – tai išmintingesnis būdas uždažyti žilus plaukus.**

Speciali serija žilų plaukų dažymui – tai dažai, 100% uždažantys žilus, baltus, labai atsparius plaukus ir išsaugantys natūralią, spindinčią ir gyvybingą spalvą. Naujas ir labai paprastas slaptas ginklas jūsų salone!



SAVYBĖS	PRIVALUMAI
<b>DAUGIAU KAIP 115 SPALVŲ – TARP JU COVERSMART, HIGHLIFT IR ULTRA TONER</b>	Pilna paletė plaukų šviesinimui, tamsinimui ir žilų plaukų uždažymui. Pačios geidžiamiausios spalvos, net pati ryškiausia raudona ir madingi šalti atspalviai.
<b>SPALVŲ SISTEMA, NEPRIEKAIŠTINGAI SUDERINTA SU CREMA XG® - GRAŽIAUSIAI TARPUSAVYJE DERANTIEMS REZULTATAMS</b>	Tarpusavyje suderintos Crema XG® ir Color XG® spalvos leidžia sukurti nuostabiai tolygią plaukų spalvą nuo šaknų iki pat galiukų.
<b>DYESMART® TECHNOLOGIJA</b>	Dažų molekulės prasiskverbia itin giliai į plauko vidų ir užtikrina ilgą išsilaikymą ir neįtikėtiną spalvos sodrumą.
<b>PURE XG APSAUGOS SISTEMA</b>	Puoselėjantis ir proteinų gausus medvilnės allejus stiprina ir apsaugo plaukus. Ryžių pienelis saugo nuo oksidacinių pažeidimų.
<b>100 % VEGANIŠKI</b>	Visiems veganams ir tiems, kurie mėliau renka gyvūnams draugiškus produktus. Visa XG® plaukų dažymo produkcija yra 100% veganiška.

## DAŽYMAS

1. Įsivertinkite natūralių arba anksčiau dažytų plaukų šviesumo lygį.
2. Įsivertinkite norimą šviesumo lygį, atspalvį ir trokštamą rezultatą.
3. Įsivertinkite norimame šviesumo lygyje dominuojančius pigmentus.
4. Pasinaudokite spalvos ratu tam, kad neutralizuotumėte, paryškintumėte arba nustelbtumėte natūralius pigmentus.

Standartiniam šviesinimui ar žilų plaukų uždažymui naudokite 20 vol Paul Mitchell® kreminį aktyvatorių.

### PAVYZDYS:

Natūralūs plaukai: 5 lygio (0 % žilų)  
Norimas rezultatas:  
6 lygio auksinė ruda  
6 lygyje dominuojantys pigmentai: raudoni/  
oranžiniai

### FORMULĖ:

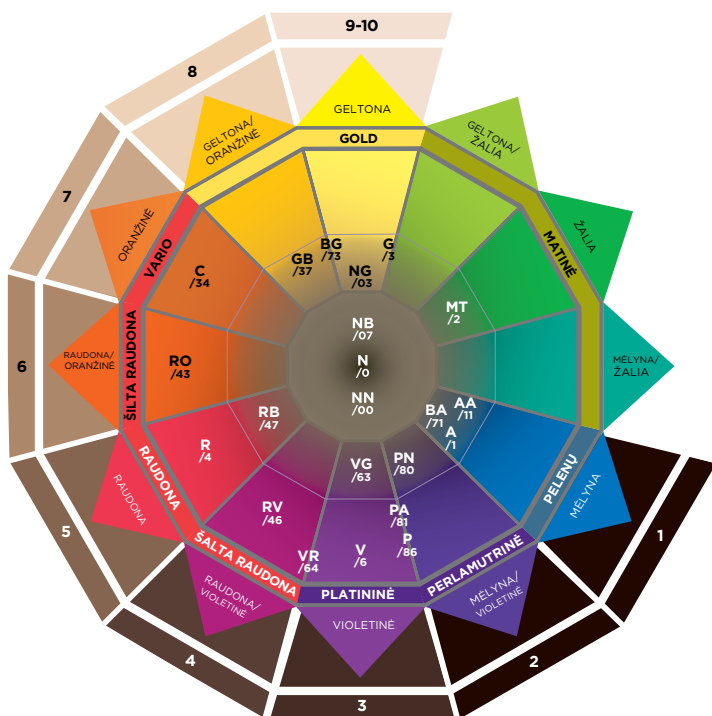


60 g/ml  
Color XG®  
6BG (6/73)

+



60 g/ml  
20 vol Paul Mitchell®  
kreminio aktyvatoriaus



## BAZINĖ SPALVA

Bazinė spalva ir atspalvis – tai terminai naudojami apibūdinant dažų spalvą. Bazinė spalva – tai pagrindas, padedantis gauti stabilų rezultatą. Dažai, esantys nuo rudos iki beigė bazės leidžia kokybiškai uždažyti žilus plaukus. O dažai nuo juodos iki pilkos bazės padeda neutralizuoti šiltus tonus ir išgauti natūralų rezultatą šviesinant plaukus.

## ATSPALVIS

Atspalvis – tai konkretus spalvos tono atspindys. Violetinė, matinė ir auksinė – visa tai yra atspalviai. Tiek natūralios, tiek dirbtinės spalvos turi atspalvius.

## SPALVOS PASIRINKIMAS

Tam, kad procesas būtų lengvai valdomas, o rezultatas – nuspėjamas, nekeiskite plaukų šviesumo daugiau nei 2 lygiais.

- Įsivertinkite norimame šviesumo lygmenyje dominuojančius pigmentus.
- Pasirinkite spalvą, galinčią paryškinti, nustelbti arba neutralizuoti dominuojančius plaukų pigmentus.
- Įvertinkite žilų plaukų kiekį.
- Įvertinkite, kokio rezultato pageidaujate. Kuo daugiau žilų plaukų, tuo didesnis kiekis N, NN arba NB dažų turėtų būti dedamas į mišinį. Arba naudokite CoverSmart – specialiai sukurtus žiliems arba labai atspariams plaukams.

ATSPALVIAI	
NATŪRALUS	/0
PELENŲ	/1
MATINIS	/2
AUKSINIS	/3
RAUDONAS	/4
RAUDONMEDŽIO	/5
VIOLETINIS	/6
RUDAS	/7
PERLAMUTRINIS	/8

**LYGIS 1-10, COVERSMART IR ULTRA TONER**

**1:1**

**HIGHLIFT**

**1:2**

NAUDOJIMAS	PAUL MITCHELL® KREMINIS AKTYVATORIUS	POVEIKIO LAIKAS
Dažant tame pačiame lygyje arba minimaliai šviesinant	<b>10 VOLUME (3 %)</b> Paul Mitchell® kreminis aktyvatorius	<b>25 min</b>
<b>1-2</b> lygiais šviesinant arba žilų plaukų uždažymui	<b>20 VOLUME (6 %)</b> Paul Mitchell® kreminis aktyvatorius	<b>35 min</b>
<b>2-3</b> lygiais šviesinant	<b>30 VOLUME (9 %)</b> Paul Mitchell® kreminis aktyvatorius	<b>45 min</b>
<b>3-4</b> lygiais šviesinant	<b>40 VOLUME (12 %)</b> Paul Mitchell® kreminis aktyvatorius	<b>45-55 min</b>
<b>HIGHLIFT</b> <b>4</b> lygiais šviesinant	<b>40 VOLUME (12 %)</b> Paul Mitchell® kreminis aktyvatorius	<b>45-55 min</b>
<b>ULTRA TONER</b> Dažant tame pačiame lygyje ir/arba minimaliai šviesinant šaknis	<b>10 VOLUME (3 %)</b> Paul Mitchell® kreminis aktyvatorius, patikrinkite rezultatą po pirmų 5 minučių	<b>5-15 min</b>

## ŽILŲ PLAUKŲ UŽDAŽYMAS

Norėdami išgauti gražiausią natūralų rezultatą, mišiniui naudokite Color XG® N, NN arba NB spalvas. Jos puikiai tinkamos, kuomet žilų plaukų yra mažiau nei 50% arba žili plaukai puikiai pasiduoda dažymui. Jei žilų plaukų kiekis yra didesnis nei 50% arba plaukai labai atsparūs, rinkitės CoverSmart spalvas. Šios spalvos kiekviename lygyje yra šiek tiek tamsesnės.

- Naudokite 20 vol Paul Mitchell® kreminį oksidantą.
- Standartinis poveikio laikas kambario temperatūroje – 35 min. Atspariems plaukams poveikio laiką galima prailginti iki 45 min.

ŽILŲ/BALTŲ PLAUKŲ %	COLOR XG®		COVERSMART®
	N, NN, NB	KITOS SPALVOS	BET KURI SPALVA
75 - 100 %	52,5 g/ml	7,5 g/ml	60 g/ml
50 - 75 %	45 g/ml	15 g/ml	60 g/ml
25 - 50 %	30 g/ml	30 g/ml	Nerekomenduojama
iki 25 %	7,5 g/ml	52,5 g/ml	Nerekomenduojama

\* Dažykite gryna CoverSmart spalva, neįmaišant kitos, kuomet žilų plaukų yra 50% ir daugiau arba plaukai yra labai atsparūs. Jei norite išgauti specifinę spalvą (pvz. violetinę), įdėkite šios spalvos Color XG® dažų: tokį kiekį, koks rekomenduojamas lentelėje.



## CLEAR BOOSTER NAUDOJIMAS

Permanentinė skaidri spalva CLEAR naudojama kūrybiniame dažyme norint praskiesti spalvas.

- Kuomet spalva naudojama viena, ji pašviesina natūralų lygį išsaugodama spalvą. Pašviesėjimas priklauso nuo naudojamo aktyvatoriaus.

## INTENSYVIŲ SPALVŲ NAUDOJIMAS

Intensyvios spalvos – tai grynų spalvų pigmentai, leidžiantis pasiekti jūsų kūrybiškumui. Įdėkite nedidelį kiekį į mišinį, jei norite ryškesnio, spalvingesnio rezultato. Formulėje nurodytas tinkamas intensyvios spalvos kiekis.

- Maišykite 7.5 g/ml intensyvios spalvos ir 60 g/ml Color XG®.
- Abi spalvas sumaišykite prieš dedant Paul Mitchell® kreminį aktyvatorių.
- Nedėkite daugiau kaip 7.5 g/ml intensyvios spalvos į 60 g/ml Color XG®.
- Jei intensyviai spalvas naudosite dažydami 9 lygio ar šviesesnius plaukus, rezultatas bus labai ryškus.



**D** Kiekviena spalva turi tonuojančių dažų Crema XG® analogą. Idealiai tinka spalvos suvienodinimui.

LYGIS	COVERSMART Pilnas žilų plaukų uždažymas esant 50% žilų plaukų arba labai atspariems plaukams					NATŪRALIOS SPALVOS Rudos bazės spalvos, idealiai tinkamos žilų plaukų uždažymui			MIKSTOS SPALVOS Rudos-beige ir juodos-pilkos bazės spalvos				
	NN NATŪRALI NATŪRALI	NG NATŪRALI AUKSO	C VARIO	R RAUDONA	BA RUDA PELENŲ	N NATŪRALI	NN NATŪRALI NATŪRALI	NB NATŪRALI RUDA	GB AUKSO RUDA	G AUKSO	BG RUDA AUKSO	VG VIOLETINĖ AUKSO	R RAUDONA
BAZINĖ SPALVA	RUDA - BEIGE		BE BAZINĖS SPALVOS		JUODA - PILKĀ	RUDA - BEIGE			RUDA - BEIGE				
ATSPALVIS	ŠALTA AUKSO	AUKSO	VARIO	RAUDONA	ŠVELNI PELENŲ	NĖRA	ŠALTA AUKSO	ŠVELNI AUKSO	AUKSO RUDA	AUKSO	ŠVELNI AUKSO	ŽERINTI AUKSO	RAUDONA
ULTRA TONER						UTN UTN/0							
HIGHLIFT						HLN 12/0							
10						10N 10/0		10NB 10/07		10G 10/3			
9	99NN 99/00	99NG 99/03				9N 9/0	9NN 9/00	9NB 9/07	9GB 9/37	9G 9/3	9BG 9/73	9VG 9/63	
8	88NN 88/00				88BA 88/71	8N 8/0	8NN 8/00	8NB 8/07		8G 8/3			
7	77NN 77/00	77NG 77/03	77C 77/34			7N 7/0	7NN 7/00	7NB 7/07	7GB 7/37	7G 7/3	7BG 7/73	7VG 7/63	7RB 7/47
6	66NN 66/00			66R 66/4	66BA 66/71	6N 6/0	6NN 6/00	6NB 6/07	6GB 6/37	6G 6/3	6BG 6/73		6RB 6/47
5	55NN 55/00	55NG 55/03	55C 55/34			5N 5/0	5NN 5/00	5NB 5/07		5G 5/3		5VG 5/63	5RB 5/47
4	44NN 44/00			44R 44/4	44BA 44/71	4N 4/0	4NN 4/00	4NB 4/07		4G 4/3			4RB 4/47
3	33NN 33/00					3N 3/0							
2						2N 2/0							
1						1N 1/0							

## PLAUKŲ PRIEŽIŪRA PRIEŠ IR PO DAŽYMO

PRIEŠ DAŽYMĄ	
Didelis produktų ar chloro likučių kiekis plaukuose	Šampūnas Two® arba šampūnas Three® + Super-Charged plaukų kaukė
Smarkiai porėti plaukai	Šampūnas Three® + Awapuhi Wild Ginger® KeraTriplex® plaukų kaukė
PO DAŽYMO	
Smarkiai porėti plaukai	Šampūnas po plaukų dažymo Color Protect® + Awapuhi Wild Ginger® Keratin Intensive plaukų kaukė arba kaukė po plaukų dažymo Color Protect®

## NAUDOJIMAS

### ATAUGUSIŲ PLAUKŲ SPALVOS SUVIENODINIMAS

#### 1 ŽINGSNIS

Suskirstykite sausus plaukus į 4 zonas.

#### 2 ŽINGSNIS

Ataugusias šaknis tepkite Color XG® arba CoverSmart dažų mišiniu. Kiekvienoje zonoje dažydami atskirkite smulkias 0.7 cm pločio sruogėles. Poveikio laiką pasirinkite pagal pasirinktų dažų naudojimo instrukcijas.

#### 3 ŽINGSNIS

Likus 20 min poveikio laiko, plaukų ilgį skirstykite 1.5 cm pločio sruogomis ir tepkite Crema XG® mišiniu. Tepkite tolygiai plaukų ilgį ir galus. Palikite iki poveikio laiko pabaigos (atkreipkite dėmesį į ilgį ir galiukų porėtumą ir pagal tai pakoreguokite poveikio laiką).

#### 4 ŽINGSNIS

Pirmiausia išskalaukite šaknis, tuomet ilgį ir galiukus. Išplaukite plaukus Paul Mitchell® šampūnu po plaukų dažymo Color Protect® ir panaudokite kondicionierių Color Protect®.

### NATŪRALIŲ PLAUKŲ ŠVIESINIMAS/ SRUOGAVIMAS

#### 1 ŽINGSNIS

Suskirstykite sausus plaukus į 4 zonas.

#### 2 ŽINGSNIS

Tepkite dažų mišinį maždaug 1.5 cm nuo galvos odos. Plaukus skirstykite plonomis 0.7 cm sruogelėmis ir jas dažykite nuo galvos link plaukų galiukų. Netepkite mišinio ant pažeistų ar porėtų galiukų. Nudažykite visas 4 zonas. Poveikio laiką pasirinkite pagal pasirinktų dažų naudojimo instrukcijas.

#### 3 ŽINGSNIS

Palaukite 10 minučių. Permaišykite mišinį ir tepkite ant šaknų. Plaukus skirstykite plonomis 0.7 cm sruogelėmis ir tepkite mišinį ant galiukų. Palikite iki poveikio laiko pabaigos.

#### 4 ŽINGSNIS

Išskalaukite dažus. Išplaukite plaukus Paul Mitchell® šampūnu po plaukų dažymo Color Protect® ir panaudokite kondicionierių Color Protect®.

RAUDONAI					GRYNOS SPALVOS											
Raudonos spalvos sumaišytos su grynomis spalvomis					Grynos spalvos be rudos bazės											
B	BA	PN	MT	A	AA	C	RO	R	RV	VR	V	P	PA			
RAUDONA	RUDE	PERLAMUTRINĖ NATŪRALI	MATINĖ	PELENU	PELENU	VARIO	RAUDONAI ORANŽINĖ	RAUDONA	RAUDONAI VIOLETINĖ	VIOLETINIAI RAUDONA	VIOLETINĖ	PLATININĖ	PERLAMUTRINĖ PELENU			
/7	/71	/80	/2	/1	/11	/34	/43	/4	/46	/64	/6	/86	/81			
JUODA - PILKA					BE BAZINĖS SPALVOS											
RAUDONA	ŠVELNI PELENU	PERLAMUTRINĖ RAUSVA	ŽALIA	MĖLYNA	MĖLYNA MĖLYNA	VARIO	RAUDONAI ORANŽINĖ	RAUDONA	RAUDONAI VIOLETINĖ	VIOLETINIAI RAUDONA	VIOLETINĖ	RAUSVA PERLAMUTRINĖ	ŽERINTI MĖLYNA			
		UTPN UTPN/80		UTA UTA/1							UTV UTV/6	UTP UTP/86				
		HLPN 12/80		HLA 12/1								HLP 12/86	HLP 12/81			
		10PN 10/80		10A 10/1	10AA 10/11							10P 10/86	10PA 10/81			
		9PN 9/80		9A 9/1							9V 9/6	9P 9/86				
		8PN 8/80		8A 8/1	8AA 8/11	8C 8/34							8PA 8/81			
7BA 7/71	7PN 7/80	7MT 7/2	7A 7/1			7C 7/34	7RO 7/43	7R 7/4			7V 7/6	7P 7/86				
6BA 6/71	6PN 6/80	6MT 6/2	6A 6/1	6AA 6/11	6C 6/34	6RO 6/43	6R 6/4	6RV 6/46			6V 6/6		6PA 6/81			
5BA 5/71			5A 5/1			5RO 5/43	5R 5/4	5RV 5/46	5VR 5/64							
4BA 4/71			4A 4/1	4AA 4/11	4C 4/34			4RV 4/46			4V 4/6		4PA 4/81			
										3VR 3/64						
					1AA 1/11											

PAUL MITCHELL

CREMA

Demi-permanent cream hair color

XG



*Nuostabiai  
blizgantys.*



*Prašmatnūs.*



*Puoselejantys.*



*Daugiafunkciniai.*



*Išskirtiniai.*



- *Daugiau nei 40 tobulai suderintų atspalvių*
- *Veganiški dažai be amoniako, puoselėjantys plaukus ir suteikiantys nuostabaus blizgesio*
- *Greitas vos 20 min poveikio laikas*



Crema XG® - tai demi-permanentiniai (tonuojantys) kreminiai dažai be amoniako. Kiekviena spalva idealiai suderinta su Color XG® spalvomis: tam, kad lengvai pasiektumėte tolygų, blizgų rezultatą nuo plaukų šaknų iki pat galiukų.

## 1. FORMULĖ

1. Įsivertinkite natūralią plaukų spalvą ir žilų plaukų kiekį.
2. Įsivertinkite norimą šviesumo lygį ir spalvą.
3. Pasinaudokite spalvos ratu tam, kad atgaivintumėte, neutralizuotumėte ar paryškintumėte natūralius pigmentus. Galutinis rezultatas priklausys nuo plaukų struktūros, porėtumo ir vėlesnės dažytų plaukų priežiūros.

PRIEŠ DAŽYMĄ	
Didelis produktų ar chloro likučių kiekis plaukuose	Šampūnas Two® arba šampūnas Three® + Super-Charged plaukų kaukė
Smarkiai porėti plaukai	Šampūnas Three® + Awapuhi Wild Ginger® KeraTriplex® plaukų kaukė

## 2. MAIŠYMAS



1:1

1 dalis Crema XG® su 1 dalim  
10 Vol Paul Mitchell® kreminio aktyvatoriaus  
(santykiu 1 : 1)



### CREMA XG® CLEAR NAUDOJIMAS

Crema XG® Clear spalvą galite naudoti vieną – ji išpuoselėja plaukus ir suteikia papildomo blizgesio. Taip pat galite maišyti su kitomis Crema XG® spalvomis. Sumaišę Crema XG® Clear su kita spalva lygiomis dalimis, sumažinsite tos spalvos gyly ir intensyvumą.

### ŽILŲ PLAUKŲ UŽDAŽYMAS NATŪRALIA SPALVA

Norėdami uždažyti iki 30% pražilusius plaukus natūralia spalva, remkitės šiais žingsniais:



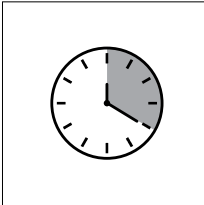

- Dažų mišinį tepkite ant švarių, sausų plaukų.
- Dažus rinkitės vienu lygiu tamsesnius, nei trokštamas galutinis rezultatas
- Rinkitės N arba NN serijos dažus:
  - jei maišysite juos su kitomis spalvomis, N arba NN spalva turi sudaryti bent 50% spalvų mišinio.
  - pavyzdžiui: dažant natūralius raudonai rudus plaukus su 30% žilų plaukų, maišysite 30 ml/g 5NN + 30 ml/g 4RB + 60 ml/g 10 vol Paul Mitchell® kreminio aktyvatoriaus. Labai stipriems, atspariems plaukams poveikio laiką prailginkite 10 min.

### 3. NAUDOJIMAS

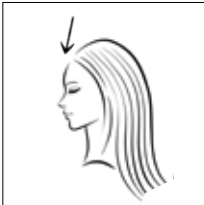
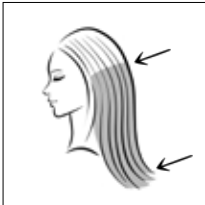
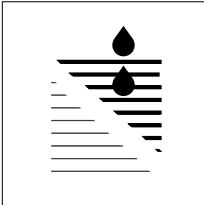
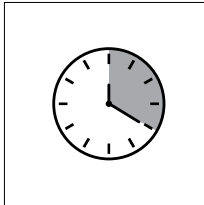

#### NATŪRALŪS PLAUKAI - NEPAŽEISTI, VIDUTINIO STORIO ARBA STORI

				
SAUSI PLAUKAI*	DAŽŪS TEPKITE NUO ŠAKNŲ LINK GALIUKŲ	NENAUDOKITE KARŠČIO	20 MIN POVEIKIO LAIKAS	IŠPLAUKITE PLAUKUS SU PAUL MITCHELL' COLOR PROTECT™ ŠAMPŪNU PO PLAUKŲ DAŽYMO IR PANAUDKITE PAUL MITCHELL' KONKACIONIERIŲ

#### NATŪRALŪS PLAUKAI - NUO PLONŲ IKI VIDUTINIO STORIO

				
RANKŠLUOSČIŲ NUSAUSINTI PLAUKAI	DAŽŪS TEPKITE NUO ŠAKNŲ	NENAUDOKITE KARŠČIO	20 MIN POVEIKIO LAIKAS	IŠPLAUKITE PLAUKUS SU PAUL MITCHELL' COLOR PROTECT™ ŠAMPŪNU PO PLAUKŲ DAŽYMO IR PANAUDKITE PAUL MITCHELL' KONKACIONIERIŲ


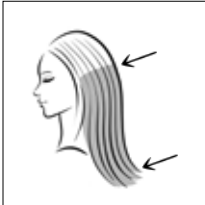
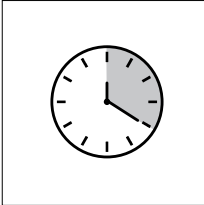

#### COLOR XG® + Crema XG® NAUDOJIMAS

				
TEPKITE COLOR XG® MIŠINI ANT ATAUGUSIŲ PLAUKŲ TIES ŠAKNIMIS	ATSIŽVELKITE Į REKOMENDUOJAMĄ COLOR XG® POVEIKIO LAIKĄ IR TEPKITE CREMA XG® MIŠINI ANT PLAUKŲ ILGIO IR GALIUKŲ	LAIKYKĖTES AUKŠČIAU PATEIKTŲ INSTRUKCIJŲ NATŪRALIEMS PLAUKAMS - ATSIŽVELGIANT Į JŲ BŪKLĘ IR STORĮ	20 MIN POVEIKIO LAIKAS	IŠPLAUKITE PLAUKUS SU PAUL MITCHELL' COLOR PROTECT™ ŠAMPŪNU PO PLAUKŲ DAŽYMO IR PANAUDKITE PAUL MITCHELL' KONKACIONIERIŲ

#### TONAVIMAS PO ŠVIESINIMO

			
IŠPLAUKITE ŠVIESINIMO MIŠINI SU PAUL MITCHELL' COLOR PROTECT™ POST COLOR ŠAMPŪNU PO PLAUKŲ DAŽYMO, GERAI IŠSKALAUKITE	PASIRINKTĄ TONAVIMO MIŠINI TEPKITE ANT RANKŠLUOSČIŲ NUSAUSINTŲ PLAUKŲ	5-20 MIN POVEIKIO LAIKAS. STEBĖKITE POVEIKĮ, KURIS PRIKLAUSYS NUO PPLAUKŲ PORĖTUMO	IŠPLAUKITE PLAUKUS SU PAUL MITCHELL' COLOR PROTECT™ ŠAMPŪNU PO PLAUKŲ DAŽYMO IR PANAUDKITE PAUL MITCHELL' KONKACIONIERIŲ

#### SPALVOS ATGAIVINIMAS ANKSČIAU Crema XG® DAŽYTIEMS PLAUKAMS

			
RANKŠLUOSČIŲ NUSAUSINTI PLAUKAI	CREMA XG® + CLEAR MIŠINI TEPKITE ANT NUBLUKUSIO PLAUKŲ ILGIO IR GALIUKŲ	IKI 20 MIN POVEIKIO LAIKAS. STEBĖKITE PROCESĄ	IŠPLAUKITE PLAUKUS SU PAUL MITCHELL' COLOR PROTECT™ ŠAMPŪNU PO PLAUKŲ DAŽYMO IR PANAUDKITE PAUL MITCHELL' KONKACIONIERIŲ

\* Jei plaukuose yra daug produktų likučių, paruoškite juos pagal priežiūros prieš dažymą rekomendacijas.

**Trikampiai atstovauja dominuojantį pigmentą ir nukreipia į atitinkamą šviesumo lygį.**

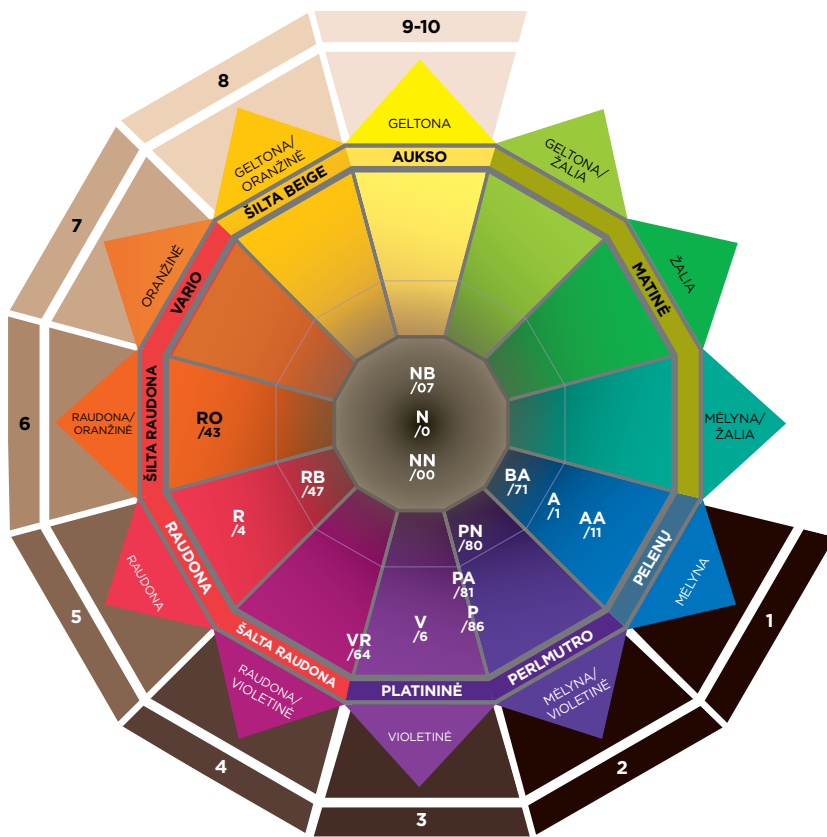
**Svarbu:**

kaip išgauti norimą šviesumo lygį (pvz 8NN).

Visuomet naudokite  $\frac{2}{3}$  šviesesnės spalvos ir  $\frac{1}{3}$  tamsesnės.

**Pavyzdžiui, norint išgauti 8NN (8/00)**

maišykite 2 dalis 9NN (9/00) su 1 dalimi 7NN (7/00).



LYGIAI	N NATŪRALI	NN NATŪRALI NATŪRALI	NB NATŪRALI RUDA	RB RAUDONAI RUDA	BA RUDA PELEŅŲ	PN PERLAMUTRINĖ NATŪRALI	RB RAUDONAI RUDA
	/0	/00	/07	/47	/71	/80	/47
10	10N 10/0						
9	9N 9/0	9NN 9/00					
8	8N 8/0		8NB 8/07			8PN 8/80	8RB 8/47
7	7N 7/0	7NN 7/00	7NB 7/07		7BA 7/71	7PN 7/80	7RB 7/47
6	6N 6/0		6NB 6/07	6RB 6/47	6BA 6/71		
5	5N 5/0	5NN 5/00			5BA 5/71		
4	4N 4/0			4RB 4/47	4BA 4/71		
3	3N 3/0						
2	2N 2/0						
1							

SPALVOS		
NATŪRALI	N	/0
NATŪRALI NATŪRALI	NN	/00
NATŪRALI RUDA	NB	/07
RAUDONAI RUDA	RB	/47
RUDA PELEŪ	BA	/71
PERLAMUTRINĖ NATŪRALI	PN	/80
RAUDONAI ORANŽINĖ	RO	/43
RAUDONA	R	/4
VIOLETINIAI RAUDONA	VR	/64
VIOLETINĖ	V	/6
PLATININĖ	P	/86
PERLAMUTRINĖ PELEŪ	PA	/81
PELEŪ	A	/1
PELEŪ PELEŪ	AA	/11

ATSPALVIAI	
NATŪRALUS	/0
PELEŪ	/1
MATINIS	/2
AUKSO	/3
RAUDONAS	/4
RAUDONMEDŽIO	/5
VIOLETINIS	/6
RUDAS	/7
PERLAMUTRINIS	/8

RO RAUDONAI ORANŽINĖ	R RAUDONA	VR VIOLETINIAI RAUDONA	V VIOLETINĖ	P PLATININĖ	PA PERLAMUTRINĖ PELEŪ	A PELEŪ	AA PELEŪ PELEŪ
/43	/4	/64	/6	/86	/81	/1	/11
			10V 10/6	10P 10/86	10PA 10/81	10A 10/1	
			8V 8/6	8P 8/86	8PA 8/81	8A 8/1	
					7PA 7/81		
	6R 6/4		6V 6/6			6A 6/1	6AA 6/11
	5R 5/4	5VR 5/64					
							4AA 4/11
		3VR 3/64					
							1AA 1/11

**the  
demi**  
demi-permanent  
hair color

**PAUL MITCHELL**

PAPRASTO NA



MAD  
IR GEI

LAVISVI



UDOJIMO



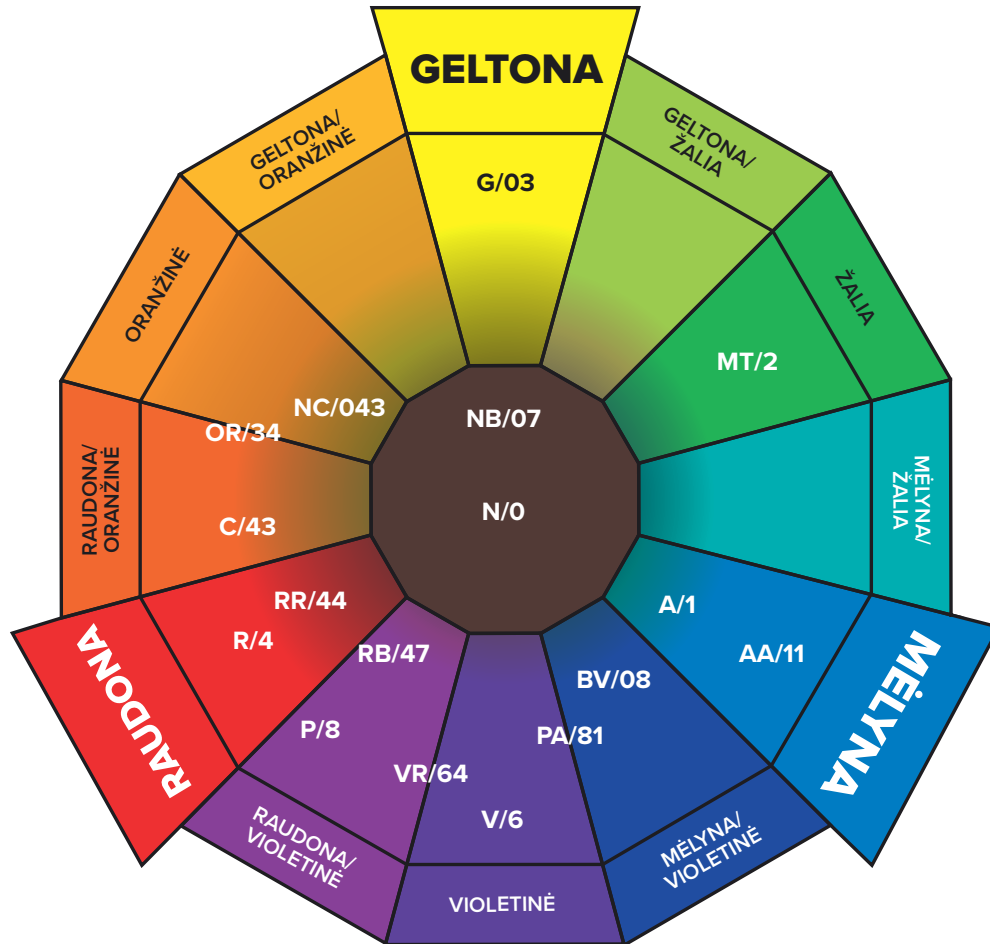
DINGI  
DZIAMI



STILINGI



# SPALVŲ RATAS



SPALVOS			
PERLAMUTRINĖ PELENŲ	PA	/81	Šaltas violetinis perlinis tonas neutralizuoja nepageidaujamus geltonus atspalvius
PELENŲ PELENŲ	AA	/11	Suvaldo raudonus, oranžinius ir geltonai oranžinius atspalvius
PELENŲ	A	/1	Neutralizuoja šiltus ir oranžinius pustus
MATINĖ	MT	/2	Suvaldo nepageidaujamus raudonus atspalvius ir panaikina oranžinius pustus
MĖLYNAI VIOLĖTINĖ	BV	/08	Sukuria vėsius rudus ir blond atspalvius
NATŪRALI	N	/0	Leidžia sukurti natūralius, harmoningus rudus ir blond atspalvius
NATŪRALI BEIGE	NB	/07	Sukuria švelnius beige atspalvius visuose šviesumo lygiuose
AUKSO	G	/03	Sukuria aukso rudus atspalvius
ORANŽINIAI RAUDONA	OR	/34	Sukuria ryškiai oranžinę su raudonu atspalviu
RAUDONA	R	/4	Sukuria ryškia, ekspresyvią raudoną
VIOLĖTINIAI RAUDONA	VR	/64	Sukuria gilia, vėsią violetinę su raudonu atspalviu
VIOLĖTINĖ	V	/6	Neutralizuoja šviesesnius atspalvius ir suteikia baklažano atspalvį tamsesniems
PERLAMUTRINĖ	P	/8	Panaikina geltonus tonus šviesesniuose atspalviuose ir suteikia rausvą toną vidutinio šviesumo atspalviuose

ATSPALVIAI	
NATŪRALUS	/0
PELENŲ	/1
MATINIS	/2
AUKSO	/3
RAUDONAS	/4
RAUDONMEDŽIO	/5
VIOLĖTINIS	/6
RUDAS	/7
PERLAMUTRINIS	/8



## ŽILŲ PLAUKŲ UŽDAŽYMAS NATŪRALIA SPALVA: FORMULĖ

The Demi subtiliai uždažo žilus plaukus ir suteikia natūralų, pusiau permatomą dažymo rezultatą. Optimaliam uždažymui vadovaukitės rekomendacijomis:

- Rinkitės 6 lygio arba tamsesnę spalvą
- Naudokite vienu lygiu tamsesnę spalvą, nei trokštamas galutinis rezultatas
- Natūraliam rezultatui išgauti naudokite N, NB, BV arba G serijos dažus arba dėkite jų į mišinį.
- Įvertinkite plaukų struktūrą, natūralų šviesumo lygį ir žilų plaukų kiekį. Visa tai turės įtakos galutiniam rezultatui. Kuo tamsesni, storesni ir/ar smarkiau pražilę plaukai, tuo mažiau jie bus uždažyti.

	25 % žilų plaukų	50 % žilų plaukų
% žilų plaukų		
6N		

% žilų plaukų	N, NB, BV, G (ruda bazinė spalva)	+ kitos The Demi spalvos
Iki 25 %	15 g/ml	45 g/ml
25-50 %	30 g/ml	30 g/ml

Visuomet maišykite The Demi su Paul Mitchell® Processing Liquid aktyvatoriumi santykiu 1:1. Užtepkite ir palikite kambario temperatūroje 20 min.

## FORMULĖ: ŽINGSNIS PO ŽINGSNIO

- 1 Pasinaudokite The Demi Natural lentele ir nustatykite natūralių arba anksčiau dažytų plaukų spalvą. Įvertinkite plaukų struktūrą, jų būklę ir žilų plaukų kiekį.
- 2 Pasirinkite norimą šviesumo lygį, atspalvį ir trokštamą galutinį rezultatą.
- 3 Pasinaudokite spalvų ratu norėdami paryškinti ar neutralizuoti tonus.

### Formulės pavyzdys:

- **Natūralus spalvos lygis:** 3 lygis, tamsiai ruda spalva, 0% žilų plaukų
- **Norima spalva:** šalta, natūrali ruda
- **Formulė:** 60 g/ml 3A + 60 g/ml Paul Mitchell® Processing Liquid aktyvatoriaus

## SPALVŲ MAIŠYMAS

Galimybė maišyti spalvas tarpusavyje ir išgauti visiškai naujas leidžia koloristui laisvai kurti ir maksimaliai prognozuoti būsimą rezultatą. Visus spalvų pavyzdžius rasite pavyzdinėje paletėje apačioje.

### PAVYZDYS:

NORĖDAMI IŠGAUTI 7A (7/1), SUMAIŠYKITE:

 <b>1:2</b> <b>9A (9/1) + 6A (6/1)</b>	ARBA	15 g/ml 9A (9/1)
		30 g/ml 6A (6/1)
		+ 45 g/ml Paul Mitchell® Processing Liquid

Svarbu: nemišykite Muted Metallics ir Flash Toner NEI su The Demi spalvomis, nei su jų mišiniais.

## MAIŠYMO SANTYKIS

 <b>1:1</b> 
The Demi su Paul Mitchell® Processing Liquid aktyvatoriumi

# MUTED METALLICS NAUDOJIMO TAISYKLĖS



## Muted Metallics

Lavender, Rose Gold, Silver ir Evening Jade atspalviai buvo sukurti tam, kad pasiūlytume jums dar daugiau galimybių kurti madingus dažymus.

- Negalima maišyti nei tarpusavyje, nei su kitomis The Demi spalvomis.
- Galima maišyti su The Demi Clear, jei norite skaidresnio rezultato.
- Tepkite ant sausų arba rankšluosčiu nusausintų natūraliai šviesių arba šviesintų 7-10 lygio plaukų.
- Poveikio laikas iki 20 min, priklausomai nuo norimo rezultato.

### Tamsiausias rekomenduojamas plaukų šviesumo lygis

Lavender	8-10
Rose Gold	7-10
Silver	10
Evening Jade	8-10



Poveikio laikas iki 20 min

Visuomet maišykite Muted Metallics su PaulMitchell® Processing Liquid aktyvatoriumi santykiu 1:1. Užtepkite ir palikite kambario temperatūroje 20 min.

**Svarbu:** visos Muted Metallic demonstracinės sruogos prieš dažant buvo baltos.

Visuomet maišykite Muted Metallics su PaulMitchell® Processing Liquid aktyvatoriumi santykiu 1:1. Užtepkite ir palikite kambario temperatūroje 20 min.

LYGIS	PERLAMUTRINĖ PELEŪ PA	PELEŪ AA	PELEŪ A	MATINĖ MT	MĖLYNAI VIOLETINĖ BV	NATŪRALI N	NATŪRALI BEIGE NB	AUKSO G
	JUODA - PILKA BAZINĖ SPALVA				RUDA - BEIGE BAZINĖ SPALVA			
10	10PA 10/81	10AA 10/11	10A 10/1		10BV 10/08		10NB 10/07	
9	9PA 9/81		9A 9/1	9MT 9/2	9BV 9/08	9N 9/0	9NB 9/07	9G 9/03
8	8PA 8/81			8MT 8/2		8N 8/0	8NB 8/07	
7	7PA 7/81					7N 7/0	7NB 7/07	
6		6AA 6/11	6A 6/1	6MT 6/2	6BV 6/08	6N 6/0	6NB 6/07	6G 6/03
5						5N 5/0	5NB 5/07	
4						4N 4/0	4NB 4/07	
3			3A 3/1		3BV 3/08	3N 3/0		3G 3/03
2								
1		1AA 1/11				1N 1/0		

## FLASH TONER NAUDOJIMO TAISYKLĖS



### Flash Toner

#### Greitam 9-10 lygio plaukų tonavimui

- Flash Toners galima maišyti tik tarpusavyje arba su The Demi Clear.
- Kadangi Flash Toners poveikio laikas yra 2-10 min, o kitų The Demi spalvų poveikio laikas yra 20 min, jas sumaišius arba Flash Toners būtų perlaikomi arba The Demi išlaikomi per trumpai.
- Tepkite ant rankšluosčiu nusaustų plaukų.
- Poveikio laikas priklauso nuo trokštamo galutinio rezultato.

Tamsiausias rekomenduojamas plaukų šviesumo lygis	
Brass-Free Blue	9-10
Brass-Free Violet	9-10
Neutral Beige	9-10



Tepkite ant rankšluosčiu nusaustų plaukų.  
Poveikio laikas 2-10 min.

Visuomet maišykite Flash Toners su Paul Mitchell® Processing Liquid aktyvatoriumi santykiu 1:1. Užtepkite ant rankšluosčiu nusaustų plaukų ir palikite iki 10 min.

**Svarbu:** visos Flash Toners demonstracinės srugos prieš dažant buvo baltos.

NATŪRALI VARIO NC	RAUDONAI RUDA RB	ORANŽINĖ OR	VARIO C	RAUDONA R	RAUDONA RAUDONA RR	VIOLETINIAI RAUDONA VR	VIOLETINĖ V	PERLAMUTRINĖ P
GRYNOS SPALVOS BE BAZINĖS SPALVOS								
							10V 10/6	10P 10/8
		9OR 9/34		9R 9/4			9V 9/6	9P 9/8
7NC 7/043								7P 7/8
	6RB 6/47	6OR 6/34	6C 6/43	6R 6/4	6RR 6/44	6VR 6/64	6V 6/6	
	4RB 4/47							
		3OR 3/34		3R 3/4		3VR 3/64	3V 3/6	

Pavyzdinės srugos prieš dažant buvo nušviesintos iki šviesiai geltonos spalvos.

## SPALVOS KOREKCIJOS / REPIGMENTACIJOS REKOMENDACIJOS

The Demi yra idealus pasirinkimas greitai, paprastai ir švariai spalvos korekcijai. Pateiksime kelis pavyzdžius, kuomet galima naudoti The Demi:

- Daugiau kaip 2 lygiais nublukę šviesinti arba chemiškai pažeisti plaukai
- Tonojant pažeistus, gyvybę ir spalvą praradusius plaukų galiukus
- Dažant labai porėtus plaukus, iš kurių greitai išblunka spalva

Remkitės toliau pateiktomis repigmentacijos rekomendacijomis:

- 1 Įvertinkite trokštamą šviesumo lygį ir spalvą.
- 2 Panaudokite šampūną Two® arba Three® tam, kad nuodugniai pašalintumėte likučius iš plaukų. Gerai išskalaukite, nusausinkite rankšluosčiu.
- 3 Repigmentacijos mišinys turi būti bent vienu lygiu šviesesnis, nei trokštamasis rezultatas. Jis turi būti šiltas ir švelnus: naudokite NB, G arba OR serijos spalvas.
- 4 Sumaišykite repigmentacijai skirtus dažus su Mitchell® Processing Liquid aktyvatoriumi, užtepkite ant rankšluosčiu nusausintų plaukų ir palikite 20 min. Patikrinkite rezultatą su testine sruoga. Išskalaukite, išplaukite plaukus su Paul Mitchell® Color Protect® šampūnu po plaukų dažymo ir išdžiovinkite.
- 5 Sumaišykite baigiamąjį mišinį su The Demi arba Color XG®. Naudokite The Demi skaidriam, tonuojančiam užbaigimui, o Color XG® rinkitės patikimam, permanentiniam rezultatui.

## CLEAR NAUDOJIMO TAISYKLĖS



Clear spalvą galite naudoti vieną – ji suteikia kerinčio blizgesio. Jei Clear įmaišysite į kitą spalvą, išgausite skaidrų rezultatą. Skaidrumo lygmuo priklausys nuo Clear kiekio mišinyje.

- Naudokite Clear santykiu 1:1 su Paul Mitchell® Processing Liquid aktyvatoriumi, jei norite suteikti plaukams blizgesio jų nepašviesinant.
- Jei Clear įmaišysite į The Demi mišinį, sumažinsite spalvos gylį ir išgausite skaidresnį rezultatą.
- Clear galite naudoti keisti mišinių niuansus – švelninti, sumažinti ryškumą.
- Dažant labai porėtus plaukus, įmaišykite Clear į dažų mišinį – spalva išsilaikys ilgiau.
- Skirtingas Clear kiekis mišinyje leis kurti skirtingas formules.

## ŽINGSNIS PO ŽINGSNIO

### TONAVIMAS ARBA DAŽYMAS PIRMĄ KARTĄ

#### 1 ŽINGSNIS

Padalinkite plaukus į 4 zonas.

#### 2 ŽINGSNIS

Tepkite The Demi mišinį nuo šaknų link galiukų, skirdami plonas 0.5 cm pločio sruogėles. Palikite 20 min.

#### 3 ŽINGSNIS

Išskalaukite ir išplaukite plaukus Paul Mitchell® Color Protect® šampūnu po plaukų dažymo, panaudokite kondicionierių.

### ŠAKNŲ ATGAIVINIMAS SU THE DEMI

#### 1 ŽINGSNIS

Padalinkite plaukus į 4 zonas.

#### 2 ŽINGSNIS

Tepkite mišinį ant ataugusių šaknų, skirdami plonas 0.5 cm pločio sruogėles. Jei plaukų ilgį ir galiukus taip pat reikia atgaivinti, dažais ištepkite ir juos. Palikite 20 min.

#### 3 ŽINGSNIS

Išskalaukite ir išplaukite plaukus Paul Mitchell® Color Protect® šampūnu po plaukų dažymo, panaudokite kondicionierių.

### SPALVOS ATGAIVINIMAS (TUO PAČIU DAŽANT ŠAKNIS PERMANENTINIAIS DAŽAIS)

#### 1 ŽINGSNIS

Padalinkite plaukus į 4 zonas.

#### 2 ŽINGSNIS

Tepkite permanentinių dažų mišinį ant ataugusių šaknų, skirdami plonas 0.7 cm pločio sruogėles, nutepkite visas 4 zonas. Įvertinkite permanentinių dažų poveikio laiką.

#### 3 ŽINGSNIS

20 minučių iki permanentinių dažų poveikio laiko pabaigos, nutepkite The Demi mišiniu plaukų ilgį ir galiukus. Tepkite skirdami 1 cm pločio sruogėles. Palikite iki poveikio laiko pabaigos (įvertinkite plaukų ilgio ir galiukų porėtumą ir pagal jį pakoreguokite poveikio laiką).

#### 4 ŽINGSNIS

Pirmiausia išskalaukite šaknis, tuomet plaukų ilgį ir galiukus. Išplaukite plaukus Paul Mitchell® Color Protect® šampūnu po plaukų dažymo, panaudokite kondicionierių.

### ŠVIESINTŲ PLAUKŲ TONAVIMAS IR ŠVIESINIMO UŽBAIGIMAS

#### 1 ŽINGSNIS

Padalinkite rankšluosčiu nusausus plaukus į 4 zonas.

#### 2 ŽINGSNIS

Pirmiausia tepkite The Demi mišinį ant plaukų šaknų, skirdami plonas 0.5 cm pločio sruogėles. Tuomet tepkite plaukų ilgį ir galiukus. Jei plaukai porėti, nudažę šaknis į likusį mišinį lygiomis dalimis įdėkite The Demi Clear ir Paul Mitchell® Processing Liquid aktyvatoriaus ir tuomet tepkite ilgį ir galiukus. Palikite iki 20 min.

#### 3 ŽINGSNIS

Išskalaukite ir išplaukite plaukus Paul Mitchell® Color Protect® šampūnu po plaukų dažymo, panaudokite kondicionierių.

### ŽILŲ PLAUKŲ UŽDAŽYMAS NATŪRALIA SPALVA

Dažant pirmą kartą, remkitės instrukcija

„Tonavimas arba dažymas pirmą kartą“.

Dažant ataugusias šaknis, remkitės instrukcija

„Šaknų atgaivinimas su The Demi“.

PAUL MITCHELL

POP

XG

VIBRANT SEMI-PERMANENT CREAM COLOR

INK WORKS  
SEMI-PERMANENT HAIR COLOR

LINKSMI



JAUDINANTYS



DRASŪS



# KÜRYBINGİ



## PRIEŠ DAŽYMA

### PAŠALINKITE VISUS LIKUČIUS IŠ PLAUKŲ:

Išplaukite plaukus šampūnu **Paul Mitchell® Shampoo Two™**, nusausinkite ir išdžiovinkite džiovintuvu.

### PAŠVIESINKITE:

- Pašviesinkite plaukus iki konkrečiai spalvai lentelėje rekomenduojamo lygio.
- Ši rekomendacija leidžia optimaliai atskleisti **POP XG™** galimybes.

### APSAUGOKITE GALVOS IR VEIDO KONTŪRŲ ODA:

- Patepkite **Color Block®** ausis ir odą ties veido kontūrais.
- Tepkite **POP XG™** tik ant plaukų, neliečiant galvos odos.
- Dažymo ir skalavimo metu naudokite tinkamas pirštines.

### ILGESNIAM IŠSILAIKYMU:

- Spalvos išsilaikymas labiausiai priklauso nuo: plaukų šviesumo lygio, plaukų porėtumo, bendros plaukų būklės ir dominuojančių pigmentų plaukuose.
- Prieš dažant nenaudokite puoselėjančių kaukių ir kondicionierių, tai sutrumpina spalvos išsilaikymo trukmę.
- Remkitės apačioje pateikiama plaukų šviesinimo lentele.

## NAUDOJIMAS

### ŽINGSNIS PO ŽINGSNIO

- Išbandykite spalvą ant popierinio rankšluosčio arba testinės sruogos. **POP XG™** spalvos visuomet susilieja su dominuojančiais plaukų spalvos pigmentais.
- Plaukai nusidažys geriausiai, jei dažus tepsite ant smulkių sruogų ir leisite jiems gerai įsigerti.

### POVEIKIO LAIKAS

- Iki 30 minučių.
- Karščio naudoti nerekomenduojame - tai neturės jokios įtakos spalvos blizgesiui.

### PLOVIMAS

- Gerai išskalaukite dažus ir išplaukite plaukus **Color Protect® šampūnu po plaukų dažymo** bei panaudokite Paul Mitchell® kondicionierių, pvz: **Color Protect®, The Detangler®** arba **The Conditioner™**. Gerai išskalaukite plaukus.

### FORMAVIMAS

- Formuokite pagal poreikį. Spalvos blizgesys išsilaikys geriausiai, jei naudosite mažiausią formavimo įrankių temperatūros režimą.

POP XG™ SPALVOS		DAŽYKITE BLONDE PRIEMONĖ PAŠVIESINTUS PLAUKUS	POVEIKIO LAIKAS
ORANGE		7 arba 8 lygis	iki 30 min
BORDEAUX			
RED			
PINK		9 arba 10 lygis	iki 30 min
YELLOW			
GREEN			
TEAL			
BLUE			
MIDNIGHT			
STEEL		10 lygis	iki 30 min
PURPLE			
PURPLE QUARTZ			
PINK FLAMINGO		10 lygis	iki 30 min
MINT CONDITION			
TROPICAL BLUE		10 lygis	5-15 min
INDIVIDUALIAI PRITAIKYTI PASTELINIAI TONAI			
OPALESCENT*			

\*Tepkite ant drėgnų plaukų.

Lentelė yra pateikiama kaip pavyzdys. Galutinis rezultatas priklausys nuo dominuojančių dažomų plaukų pigmentų ir porėtumo. Nenaudokite su kitomis Paul Mitchell® dažymo priemonėmis ir aktyvatoriais.

## SPALVŲ MAIŠYMAS

Dažus maišykite labai kruopščiai ir nuosekliai.

PASTELINIAMS TONAMS	SPALVOS INTENSIVUMO SUMAŽINIMUI	PAPILDOMAM SPALVOS GYLIUI
<p>PASIRINKTA SPALVA + KONDICIONIERIUS</p>	<p>SKIEDIKLIS 2-3:1 PASIRINKTA SPALVA</p>	<p>MIDNIGHT 1:1-3 PASIRINKTA SPALVA</p>
<p>Įprastai tekstūrai ir puoselėjimui: maišykite <b>POP XG™</b> spalvą su pasirinktu Paul Mitchell® kondicionieriumi.</p> <p>Papildomai tekstūrai ir giliam puoselėjimui: maišykite <b>POP XG™</b> spalvą su Paul Mitchell® Super-Charged kauke.</p>	<p>Sumaišykite 2-3 dalis skiediklio (Diluter) su 1 dalimi pasirinktos <b>POP XG™</b> spalvos.</p>	<p>Sumaišykite 1 dalį <b>POP XG™ MIDNIGHT</b> su 1-3 dalimis pasirinktos <b>POP XG™</b> spalvos.</p>



## REKOMENDACIJOS PRIEŽIŪRAI NAMUOSE

- Dažnas plaukų plovimas trumpina **POP XG™** spalvos išsilaikymo trukmę. Plaukus plaukite tik esant reikalui. Nerekomenduojame plaukų plauti kasdien.
- Greitai susiriebalojantiems plaukams rekomenduojame naudoti sausą šampūną **Dry Wash™**.
- Plaukams, dažytiems **POP XG™** geriausiai tinka tokie šampūnai kaip **Color Protect™ Shampoo**, **Awapuhi Shampoo™** ir **Shampoo One™**, bei tokie kondicionieriai kaip **Color Protect™ Conditioner**, **The Detangler™** ir **The Conditioner™**.
- Venkite plaukus šlapinti sūriame ir chloruotame vandenyje.



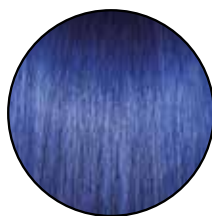
**PURPLE**



**RED**



**PINK**



**BLUE**



**BORDEAUX**



**TEAL**



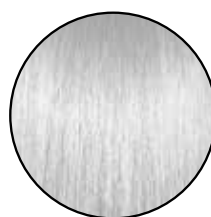
**YELLOW**



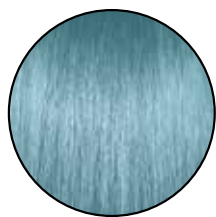
**ORANGE**



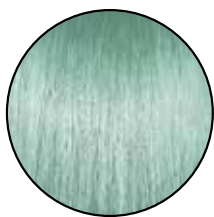
**GREEN**



**OPALESCENT\***



**TROPICAL  
BLUE**



**MINT  
CONDITION**



**PURPLE  
QUARTZ**



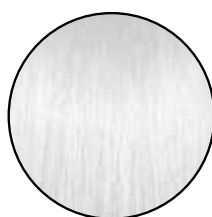
**PINK  
FLAMINGO**



**STEEL**



**MIDNIGHT**



**DILUTER  
(SKIEDIKLIS)**

## DUK

Ar norint prailginti **POP XG™** galiojimo laiką, galima juos maišyti su aktyvatoriumi?

- Ne. Tai yra tiesioginio poveikio dažai, nedalyvaujantys oksidacijos procese.
- Sumaišius **POP XG™** su aktyvatoriumi, bus neigiamai paveikiamas dažymo rezultatas.

Kaip prailginti šiltų ir šaltų atspalvių išsilaikymą?

- Šiltų atspalvių, tokių kaip oranžinė ir rožinė, išsilaikymą prailginsite į mišinį įdėję nedidelį kiekį raudonos spalvos.
- Šaltų atspalvių, tokių kaip violetinė, mėlyna ir žalia, išsilaikymą prailginsite į mišinį įdėję nedidelį kiekį mėlynos spalvos.

Ar galiu įmaišyti **POP XG™** į permanentinių arba demi-permanentinių dažų mišinius?

- Ne. **POP XG™** yra atskira dažymo sistema, neskirta maišyti su oksidaciniais dažais.
- Toks maišymas vestų prie nepageidaujamo atspalvių ir neprognozuojamų rezultatų.

# INK WORKS<sup>®</sup>

SEMI-PERMANENT HAIR COLOR



## ŠVYTINTI FORMULĖ

- Ryškūs, švytintys semi-permanentiniai dažai
- Visos spalvos gali būti maišomos tarpusavyje
- Ilgai išliekantis spalvos švytėjimas

**InkWorks®** (pH 4) dažai veikia plauko paviršiuje. Kuo šviesesni ir labiau porėti

plaukai, tuo ryškesnis rezultatas pasiekiamas. Rūgštinis dažų pagrindas ir sudėtyje esantys puoselėjantys proteinais puikiai prisitaiko prie plaukų pluoštų ir užtikrina ilgai išliekanti, blizgų, semi-permanentinį dažymą.

## INKWORKS® DAŽAI

- Suteikia ryškius, grynus spalvinius tonus pašviesintiems plaukams. Spalvos ryškumas priklauso nuo to, kaip smarkiai pašviesinti dažomi plaukai.
- **InkWorks®** suteikia gylio ir spalvinio intensyvumo ką tik nudažytiems plaukams.

## NAUDOJIMAS

Tepkite **InkWorks®** ant švarių plaukų, maždaug 1.5 cm nuo galvos odos. Kruopščiai prašukuokite, kad dažai pasidengtų tolygiai. Palikite 15 min. Gerai išskalaukite dažus, išplaukite plaukus šampūnu ir panaudokite kondicionierių, jei reikia.

## KAIP KLIENTAMS NAMUOSE PRIŽIURĖTI INKWORKS® DAŽAIS DAŽYTUS PLAUKUS?

- Rekomenduokite 2 paras po dažymo **InkWorks®** dažais neplauti plaukų.
- Perspėkite, kad **InkWorks®** dažais dažyti plaukai, ypač jei jie drėgni, gali tepti baltus drabužius, rankšluosčius ir patalynę.
- Rekomenduokite naudoti spalvą saugančią plaukų priežiūros liniją **Color Protect®**.

# PAUL MITCHELL® BLONDE





# DVI NAUJOS PLAUKŲ ŠVIESINIMO ŽVAIGŽDĖS

## SYNCHROLIFT® SOFT

Švelnus šviesinimo kremas



- Švelni formulė plaukų šviesinimui iki 7 lygių
- Sudėtis praturtinta sviestmedžio aliejumi, minkština ir švelnina plaukus
- Idealiai tinka šaknų šviesinimui prie pat galvos odos, šviesinimui su folija ir spalvos korekcijoms

## SYNCHROLIFT®+

Greito poveikio mėlynos spalvos šviesinimo milteliai



- Nedulkantys greito poveikio milteliai, skirti plaukų šviesinimui net iki 9 lygių
- Švelni kreminė formulė su sviestmedžio aliejumi labai lengvai maišoma ir dengiama
- Idealiai tinka šaknų šviesinimui prie pat galvos odos, šviesinimui su folija ir spalvos korekcijoms

NAUJIENA



PATOBULINTA FORMULĖ



# NAUJA PAKUOTĖ, SENAS GERAS REZULTATAS



## DUAL-PURPOSE LIGHTENER



Baltos spalvos šviesinimo milteliai

- Baltos spalvos nedulkantys milteliai, skirti plaukų šviesinimui iki 7 lygių.
- Natūralūs aliejai neleidžia plaukams išsausėti
- Idealiai tinka šaknų šviesinimui prie pat galvos odos, šviesinimui su folija ir spalvos korekcijoms



## SKYLIGHT®





Šviesinimo milteliai laisvų rankų technikoms

- Iki 7 lygių šviesinantys milteliai, skirti darbui laisvų rankų technikomis.
- Ryžių miltai ir kaolino molis sukuria apsauginę plėvelę, neleidžiančią mišiniui išsausėti ir nutekėti. Palengvina dažymą be folijos, popieriaus ir lentelių.
- Idealiai tinka visoms laisvų rankų technikoms, ypač balayage, dažymui sruogelėmis be folijos



# PAUL MITCHELL® ŠVIESINIMO SISTEMA

	SynchroLift® +	SynchroLift® Soft	Dual-Purpose Lightener	SkyLight®
				
Produktas	Nedulkantys mėlynos spalvos milteliai, šviesinantys plaukus net iki 9 lygių.	Šviesinimo kremas, šviesinantis plaukus iki 7 lygių.	Nedulkantys baltos spalvos milteliai, šviesinantys plaukus iki 7 lygių.	Milteliai laisvų rankų technikoms, šviesinantys iki 7 lygių.
	Sudėtis praturtinta sviestmedžio aliejumi. Išgaunamas ypač švelnus, kreminis mišinys.	Sudėtis praturtinta sviestmedžio aliejumi, minkština ir švelnina plaukus.	Sudėtis praturtinta natūraliais aliejais, neleidžia plaukams išsausėti.	Ryžių miltai ir kaolino molis sukuria apsauginę plėvelę, neleidžiančią mišiniui išsausėti ir nutekėti.
	Visos Paul Mitchell® šviesinimo priemonės yra veganiškos, be glitimo ir parabenų.			
Naudojimas	Idealiai tinka šaknų šviesinimui prie pat galvos odos, dažymui su folija ir spalvos korekcijoms.			Idealiai tinka darbui laisvų rankų technikomis, ypač dažant balayage ir sruogelėmis be folijos.
	Tepkite ant sausų plaukų. Jei mišinį tepsite ant galvos odos, naudokite 20 vol Paul Mitchell® kreminį aktyvatorių. Jei mišinio ant galvos odos netepsite, naudokite tokį aktyvatorių, koks yra tinkamas pagal jūsų pageidaujamą rezultatą.			Tepkite ant švarių, sausų plaukų.
	1: 2 maišymo santykis: 1 kupinas šaukštelis SynchroLift®+ 60 g/ml Paul Mitchell® kreminio aktyvatoriaus. Gerai išmaišykite, kol išgausite kremingą konsistenciją.	DAŽANT PRIE ODOS 1: 1,5 maišymo santykis: 30 g/ml SynchroLift® Soft su 45 g/ml Paul Mitchell® kreminio aktyvatoriaus.  NEDAŽANT PRIE ODOS 1: 1 maišymo santykis: 30 g/ml SynchroLift® Soft su 30 g/ml Paul Mitchell® kreminio aktyvatoriaus.	1: 1,75 maišymo santykis: 1 šaukštelis Dual-Purpose Lightener su 50 g/ml Paul Mitchell® kreminio oksidanto. Aktyvatorių pilkite po truputį, kol išgausite reikiamą konsistenciją.	1: 1,5 maišymo santykis: 1 šaukštelis SkyLight® su 45 g/ml Paul Mitchell® kreminio aktyvatoriaus. Gerai išmaišykite, kol išgausite kremingą konsistenciją.
Poveikio laikas iki 50 min	Poveikio laikas iki 45 min	Poveikio laikas iki 45 min	Poveikio laikas iki 50 min	
Patarimas	Poveikio laikas priklauso nuo jūsų pageidaujamo šviesinimo rezultato ir nuo plaukų būklės. Švelniai nuvalykite mišinį nuo nedidelės sruogos ir įvertinkite rezultatą. Jei poveikio laiką reikia pratęsti, sruogą vėl užtepkite mišiniu. Šviesinimo metu nenaudokite karščio.			



PAUL MITCHELL  
**BLONDE**

## SYNCHROLIFT®+ & SYNCHROLIFT® SOFT DUK



### KUO SKIRIASI NAUJASIS OPTIMIZUOTAS SYNCHROLIFT®+ NUO ANKSTESNIOJO SYNCHROLIFT®?

SynchroLift® šviesina plaukus iki 7 lygių, o naujasis SynchroLift®+ šviesina net iki 9 lygių. Be to, SynchroLift®+ sudėtis praturtinta sviestmedžio aliejumi ir turi optimizuotą persulfatų santykį.

### 2. KOKS YRA SYNCHROLIFT SOFT KREMO MAIŠYMO SANTYKIS?

Maišymo santykis priklauso nuo to, dažysite prie pat galvos odos, ar ne. Jei dažysite prie pat galvos odos, maišykite santykiu 1:1,5 – 30 g/ml SynchroLift® Soft + 45 g/ml Paul Mitchell® kreminio aktyvatoriaus. Jei nedažysite prie pat galvos odos, maišykite santykiu 1:1 – 30 g/ml SynchroLift® Soft + 30 g/ml Paul Mitchell® kreminio aktyvatoriaus.

### KUO SYNCHROLIFT SOFT KREMAS PANAŠUS Į LIGHTEN UP PASTĄ?

Tai du visiškai skirtingų formulių produktai. SynchroLift® Soft yra kreminio pagrindo, su optimizuotais persulfatais ir šviesina plaukus iki 7 lygių. Tuo tarpu Lighten Up® šviesinimo pasta šviesina plaukus tik iki 5 lygių.

### AR PAUL MITCHELL® REKOMENDUOJA ŠVIESINIMO METU NAUDOTI IŠORINĮ ŠILUMOS ŠALTINĮ, TOKĮ KAIP PLAUKŲ DŽIOVINIMO KEPURĖ?

Ne, tai nerekomenduojama. Paul Mitchell® šviesinimo priemonių poveikis išbandytas kambario temperatūroje ir būtent tokioje temperatūroje jis visą poveikio laiką išlieka stabilus.

### 5. AR ŠVIESINIMO METU REKOMENDUOJAMA NAUDOTI DAŽYMO KEPURĖLĘ?

Ne. Paul Mitchell® nerekomenduoja naudoti tokių pagalbinių priemonių, nes tai gali pakelti temperatūrą ir pakeisti šviesinimo eigą bei poveikio laiką.

### 6. AR MEISTRAI, PRIPRATĘ PRIE SYNCHROLIFT POVEIKIO, GALI TIKĖTIS KITOKIO REZULTATO PRADĖJĘ NAUDOTI SYNCHROLIFT®?

Taip. Patobulintas persulfatų kiekis SynchroLift®+ sudėtyje leidžia šviesinti plaukus greičiau ir švariau. Sviestmedžio aliejus suteikia lengviau maišomą ir valdomą kreminę tekstūrą.

### 7. AR GALIU TĄ PAČIĄ DIENĄ NAUDOTI PAUL MITCHELL® ŠVIESINIMO PRIEMONES IR ATLIKTI CHEMINĮ PLAUKŲ TIESINIMĄ AR KITĄ CHEMINĘ PLAUKŲ STRUKTŪRĄ KEIČIANČIĄ PROCEDŪRĄ?

Ne. Paul Mitchell® nerekomenduoja tą pačią dieną po plaukų šviesinimo atlikti kitų cheminių procedūrų.

# SKAISČIAI IR GRAŽIAI BLOND SPALVAI

Šalta, peleninė, dūminė, platininė ar auksinė: PaulMitchell® turi tinkamus priežiūros produktus kiekvienai šviesiaplaukei, kiekvienai plaukų struktūrai.



## Forever Blonde® šampūnas

Intensyvus drėkinimas. KerActive atkūrimas.

**Savybės:** Švelniai valo šviesintus, balintus ar sruogelėmis dažytus plaukus, regeneruoja pažeidimus ir uždaro plauko kutikulę.

**Poveikis:** KerActive proteinai ir botaniniai ekstraktai intensyviai puoselėja šviesius plaukus.

**Bonus:** suteikia plaukams skaistumo ir gyvybingumo.

**Naudojimas:** Įmasažuokite į drėgnus plaukus. Išskalaukite.

pH 7,0



## Forever Blonde® kondicionierius

Intensyvus drėkinimas. KerActive atkūrimas.

**Savybės:** Atkuria šviesintus, balintus ar sruogelėmis dažytus plaukus, gausiai prisotina drėgme, taip palengvina jų šukavimą.

**Poveikis:** KerActive proteinai ir botaniniai ekstraktai intensyviai puoselėja ir suteikia plaukams elastingumo, minkštumo ir spindesio.

**Bonus:** Suteikia šviesiai spalvai ir sruogelėms intensyvumo.

**Naudojimas:** Įmasažuokite nedidelį kiekį į drėgnus plaukus. Išskalaukite.

pH 4,0



## Forever Blonde® Dramatic Repair® kondicionierius

Purškiamas kondicionierius. KerActive atkūrimas.

**Savybės:** Suminkština, sustiprina ir atkuria šviesintus, balintus ar sruogelėmis dažytus plaukus.

**Poveikis:** KerActive proteinai ir botaniniai ekstraktai, tarp kurių dygminių oleosomos ir makadamijų aliejus, intensyviai puoselėja, drėkina ir sustiprina plaukus.

**Bonus:** Visiškai neapsunkina, atliepia šviesintų plaukų poreikius.

**Naudojimas:** Purškite ant drėgnų plaukų. Nereikia nuskalauti.

pH 4,0



## Platinum Blonde™ šampūnas

Neutralizuoja geltonį, naikina šiltus tonus.

**Savybės:** Naikina nepageidaujamą geltoną atspalvį tiek natūraliai šviesiuose, tiek šviesintuose plaukuose.

**Poveikis:** Sudėtyje esantys violetiniai pigmentai leidžia šviesiems, pilkiems ir baltiems plaukams suspindėti.

**Bonus:** Puoselėja, drėkina ir suteikia blizgesio.

**Naudojimas:** Įmasažuokite į drėgnus plaukus. Palaukite 1-5 min. Išskalaukite.

pH 5,5





#### Platinum Blonde neutralizuojantis losjonas

Neutralizuoja geltonį, naikina šiltus tonus.

**Savybės:** Naikina nepageidaujamą geltoną atspalvį tiek natūraliai šviesiuose, tiek šviesintuose plaukuose.

**Poveikis:** Sudėtyje esantys žėrintys violetiniai pigmentai naikina geltonį ir leidžia plaukams suspindėti.

**Bonus:** Puoselėja, drėkina ir suteikia blizgesio.

**Naudojimas:** Gerai suplakite losjoną. Purškite ant drėgnų plaukų. Prašukuokite. Nereikia išskalauti.

pH 4,8



#### Platinum Blonde kondicionierius

Neutralizuoja geltonį, naikina šiltus tonus.

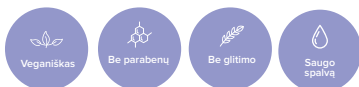
**Savybės:** Naikina nepageidaujamą geltoną atspalvį tiek natūraliai šviesiuose, tiek šviesintuose plaukuose.

**Poveikis:** Sudėtyje esantys violetiniai pigmentai leidžia šviesiems, pilkiems ir baltiems plaukams suspindėti.

**Bonus:** Puoselėja, drėkina ir suteikia blizgesio.

**Naudojimas:** Įmasažuokite nedidelį kiekį drėgnus plaukus ir prašukuokite. Išskalaukite.

pH 4,3



# ILGAI IŠLIEKANČIAI SPALVAI

Praėjus rekomenduojamam poveikio laikui, išskalaukite dažus ir išplaukite plaukus Color Protect® šampūnu po plaukų dažymo. Taip išvalysite plaukus nuo visų likučių ir visiškai sustabdysite oksidacinį procesą. Tuomet panaudokite Color Protect® kondicionierių.



## Color Protect® Post Color Shampoo

Šampūnas profesionaliam naudojimui salone

**Savybės:** Šampūnas sukurtas naudojimui salone po plaukų dažymo. Efektyviai pašalina visus likučius nuo plaukų ir galvos odos, stabdo oksidacijos procesą.

**Poveikis:** Sudėtyje esantis pankolių ekstraktas stabdo oksidacijos procesą ir prailgina spalvos išsilaikymą.

**Bonus:** švelniai išvalo dažų likučius ir nuramina galvos odą po dažymo.

**Naudojimas:** Išskalaukite dažus šiltu vandeniu įmasažuokite šampūną. Kruopščiai išskalaukite ir naudokite Color Protect® kaukę.

pH 5,5



## Color Protect® šampūnas

Saugo plaukų spalvą. Suteikia UV apsaugą

**Savybės:** Šampūnas švelniai valo, drėkina, saugo spalvą ir suteikia blizgesio. Prailgina spalvos išsilaikymą.

**Poveikis:** Saulėgrąžų ekstraktas apsaugo nuo UV spindulių žalos.

**Naudojimas:** Įmasažuokite į drėgnus plaukus. Išskalaukite.

pH 5,5



## Color Protect® kondicionierius

Saugo plaukų spalvą. Suteikia UV apsaugą

**Savybės:** Kondicionierius suminkština plaukus ir palengvina jų šukavimą.

**Poveikis:** Aprūpina plaukus trūkstama drėgme ir suteikia blizgesio. Saulėgrąžų ekstraktas apsaugo nuo UV spindulių žalos.

**Naudojimas:** Įmasažuokite nedidelį kiekį į drėgnus plaukus. Išskalaukite.

pH 4,5



## Color Protect® kaukė

Intensyviai puoselėja. Suteikia UV apsaugą

**Savybės:** Kaukė intensyviai saugo ir regeneruoja plaukus. Užkerta kelią plaukų ilgio ir galiukų lūžinėjimui.

**Poveikis:** Suteikia švelnumo, blizgesio, drėgmės. Saulėgrąžų ekstraktas apsaugo nuo UV spindulių žalos.

**Naudojimas:** Kartą per savaitę nedidelį kiekį tepkite ant išplautų, rankšluosčiu nusausintų plaukų. Palikite 3-5 min ir išskalaukite.

pH 4,5





### **Color Protect® spalvą išsaugantis losjonas**

Purškiamas losjonas. Suteikia UV apsaugą

**Savybės:** Nenuplaunamas losjonas padeda išlaikyti dažytų plaukų spalvos ryškumą. Puoselėja plaukus ir išryškina blizgesį.

**Poveikis:** Suteikia plaukams drėgmės, blizgesio ir minkštumo. Saulėgrąžų ekstraktas apsaugo nuo UV spindulių žalos.

**Naudojimas:** Purškite ant švarių, drėgnų plaukų ir iššukuokite. Nenuskalaukite. Galima naudoti kasdien.

pH 4,5



### **Wipe Out™**

Skystas dažų nuvalymo losjonas

**Savybės:** Lengvai nuvalo dažų dėmes nuo odos.

**Poveikis:** Sudėtyje neturi sulfatų, užtikrina labai greitą poveikį ir efektą.

**Bonus:** Švelnus, lengvo naudojimo

pH 10,0



# PO PADIDINAMUOJU STIKLU

**PAUL MITCHELL**  
PROFESSIONAL HAIR COLOR

pH-vertė



PERMANENTINIAI DAŽAI					
COLOR XG®	10.0	●	●	●	●
DEMI-PERMANENTINIAI DAŽAI					
CREMA XG®	7-9	●	●	●	●
THE DEMI	7.0	●	●	●	●
SEMI-PERMANENTINIAI DAŽAI					
POP XG™	7.0	●	●	●	●
INKWORKS®	4.0	●	●	●	●
PLAUKŲ ŠVIESINIMAS					
SYNCHROLIFT®+	10.5	●	●		●
SYNCHROLIFT® SOFT	10.0	●	●		●
DUAL-PURPOSE LIGHTENER	10.5	●	●	●	●
SKYLIGHT®	10.5	●	●	●	●
OKSIDANTAI					
CREAM/CLEAR DEVELOPER (5-40 VOL.)	4.0	●	●	●	●
PROCESSING LIQUID	4.0	●	●	●	●



**PEACE  
LOVE &  
HAPPINESS.**



**MONRO**  
GROUP

**OFICIALUS PLATINTOJAS LIETUVOJE:**

**MONRO GROUP**

Upės g. 9, Vilnius

Mob. +370 616 310 10

tel. +370 (5) 210 77 10

El. p. [info@monro.lt](mailto:info@monro.lt)

[facebook.com/monro.lt](https://facebook.com/monro.lt)

[instagram.com/monro\\_by\\_grazvalda](https://instagram.com/monro_by_grazvalda)

**PARDAVIMO VADOVĖ LIETUVOJE  
KRISTINA +370 657 94 466**